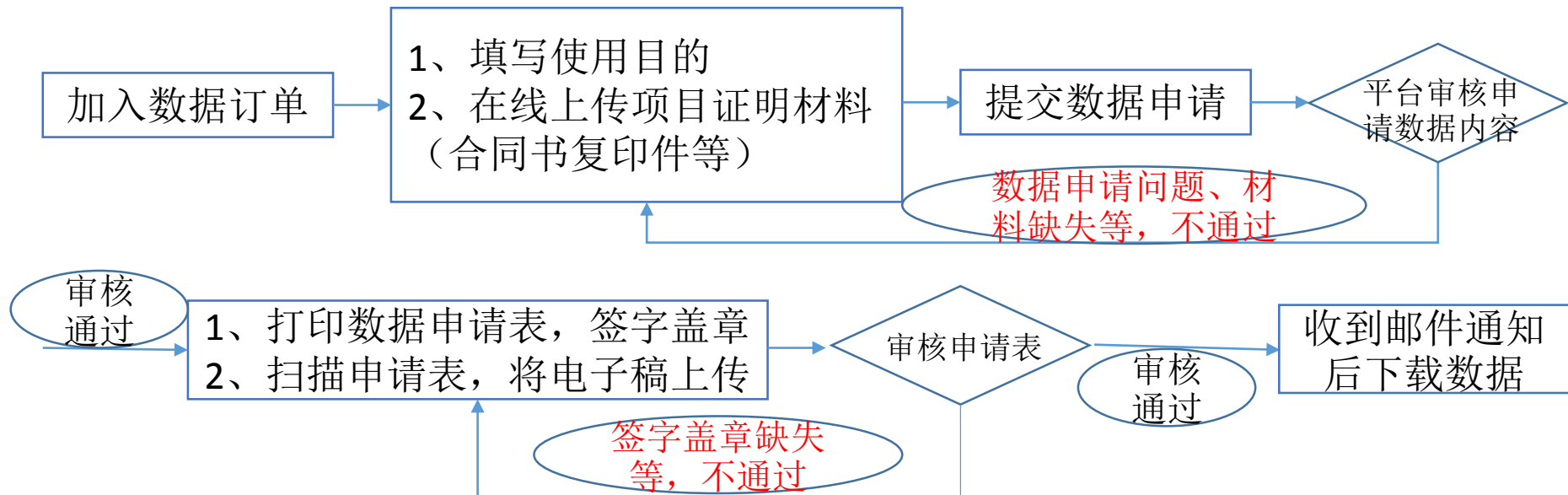


本数据中心包括在线数据及离线数据，用户根据需求申请相关数据前，首先需填写个人**真实信息**注册登录，而后申请下载数据。数据申请中遇到任何问题，[可联系邮箱geodata@njnu.edu.cn](mailto:geodata@njnu.edu.cn),或电话025-89851253。
申请下载数据流程分别如下：

在线数据



离线数据



用户须知：

特别声明：

- 1、本次申请数据的数据仅供已提交证明材料的项目使用，如其他项目需要使用该数据，请另行提交相关材料进行申请！
- 2、若使用数据后有所产出，请及时向本平台提供成效证明，以便下次更好的申请相关数据。
- 3、平台对用户进行分级管理，对积极反馈数据应用成果的用户提供数据申请升级服务，可以享受更多的最新数据申请权限！
- 4、如您在使用数据后，对数据有什么改进意见，可以将意见回复到geodata@njnu.edu.cn，主题标注为数据修改建议，或直接与我们联系。

期待您的成果产出，并标注引用数据来源于本平台，并及时反馈成果给我们，谢谢！

引用格式：

英文引用：

The National R&D Infrastructure and Facility Development Program of China:

Data Sharing Infrastructure of Earth System Science

中文引用：国家基础条件平台：地球系统科学数据共享平台—长江三角洲科学数据中心