

FTP数据下载必看

通过FTP的形式下载数据，由于浏览器不支持浏览ftp地址，必须通过客户端下载。
参考下图示例，申请通过以后进入用户下载详情界面，在数据下载列表中右击相应数据，“复制链接”



右击可复制链接地址
地址构成如下:

<ftp://用户名:密码@地址/>

解析如下:

ftp地址: <ftp://nnu.geodata.cn>

用户名: [模糊]

密码: [模糊]

推荐在FileZilla软件中下载，设置如下:

依次点击，文件→站点管理器→新站点，填写解析后的地址即可进入数据下载界面

注意:

- 加密方式必须选择“要求隐式”
- 如出现乱码，设置字符集为“强制UTF-8”

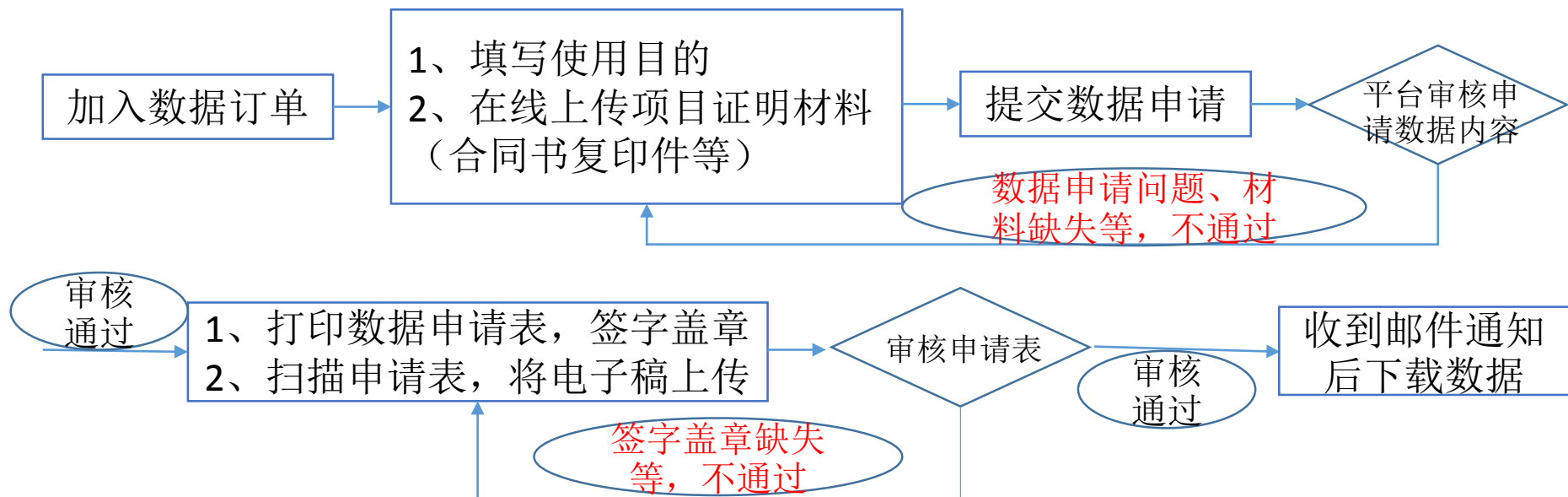
地球系统科学数据共享平台—长江三角洲科学数据中心 数据申请流程及用户须知

本数据中心包括在线数据及离线数据，用户根据需求申请相关数据前，首先需填写个人**真实信息**注册登录，而后申请下载数据。数据申请中遇到任何问题，[可联系邮箱geodata@njnu.edu.cn](mailto:geodata@njnu.edu.cn),或电话025-89851253。
申请下载数据流程分别如下：

在线数据



离线数据



用户须知:

特别声明:

- 1、本次申请数据的数据仅供已提交证明材料的项目使用，如其他项目需要使用该数据，请另行提交相关材料进行申请！
 - 2、若使用数据后有所产出，请及时向本平台提供成效证明，以便下次更好的申请相关数据。
 - 3、平台对用户进行分级管理，对积极反馈数据应用成果的用户提供数据申请升级服务，可以享受更多的最新数据申请权限！
 - 4、如您在使用数据后，对数据有什么改进意见，可以将意见回复到geodata@njnu.edu.cn，主题标注为数据修改建议，或直接与我们联系。
- 期待您的成果产出，并标注引用数据来源于本平台，并及时反馈成果给我们，谢谢！

引用格式

数据来源引用参考以下规范:

中文表达方式：数据来源于国家科技资源共享服务平台-国家地球系统科学数据中心-长江三角洲分中心

(<http://geodata.nnu.edu.cn/>)；

英文表达方式：Yangtze River Delta Science Data Center, National Earth System Science Data Center, National Science & Technology Infrastructure of China (<http://geodata.nnu.edu.cn/>).

致谢方式参考以下规范:

中文致谢方式：“感谢国家科技资源共享服务平台-国家地球系统科学数据中心-长江三角洲分中心(<http://geodata.nnu.edu.cn/>)提供数据支撑。”

英文致谢方式：Acknowledgement for the data support from " Yangtze River Delta Science Data Center, National Earth System Science Data Center, National Science & Technology Infrastructure of China. (<http://geodata.nnu.edu.cn/>)".